

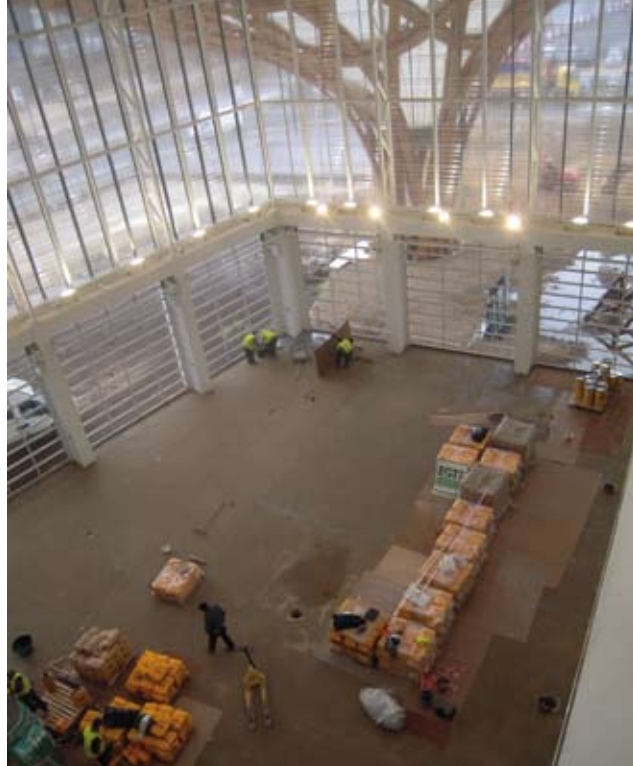
Sika at Work



Centre Pompidou, Metz, France

**Solutions Sika® pour revêtements
de sols et cuvelage**





Description du Projet

Le Centre Pompidou de Metz représente un édifice puissant et léger à la fois, de dimension régionale et européenne avec une architecture unique à la forme d'un chapiteau. Il est la 1ère décentralisation d'une grande institution culturelle nationale et parisienne.

Pièce maîtresse d'un programme de requalification urbaine ambitieux il s'inscrit en droite ligne de la vocation originelle du Centre Pompidou : présenter et faire découvrir toutes les formes d'expression artistique, sensibiliser le plus large public aux oeuvres majeures des XX^e et XXI^e siècles et s'inscrire dans le paysage culturel de l'Europe.

Le Centre Pompidou est situé dans le quartier de l'Amphithéâtre, à proximité de la gare TGV et du centre-ville. Les travaux ont démarré en 2007 pour une ouverture au public prévue en mai 2010.

Le Centre Pompidou de Metz en quelques chiffres :

5 020 m² de surface d'exposition, dont 3 galeries de 1150 m²
 1 Grande Nef de 1200 m²
 1 Auditorium de 144 places
 1 Studio de Création de 196 places
 1 café , 1 restaurant
 Librairie et boutiques

Problématiques

Compte tenu de la conception, de l'architecture unique et de l'image du Centre Pompidou de Metz, véritable relais du Centre Pompidou de Paris, les revêtements de sols se devaient d'être à la hauteur d'un tel projet tant au niveau esthétique qu'en terme de technicité. Il s'agissait donc de :

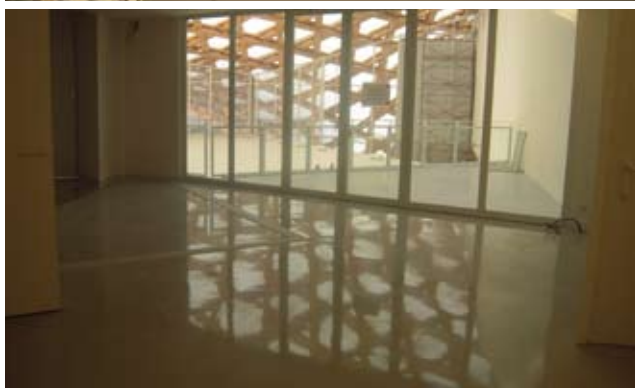
- 1/ Répondre aux exigences de l'architecte et de la maîtrise d'ouvrage en terme de choix techniques et d'aspect.
- 2/ Proposer de nombreuses solutions esthétiques tout en respectant le cahier des charges.
- 3/ S'adapter aux contraintes multiples de phasage de travaux à réaliser et de coordination entre les différents corps d'état.
- 4/ Trouver des solutions palliatives au projet initial quand celles proposées initialement ne satisfaisaient finalement pas les souhaits émis.
- 5/ Bénéficier de la réactivité d'une entreprise applicatrice ayant la capacité de s'adapter aux contraintes de planning et de température.

Sika®, en partenariat avec EGTS, a su allier les compétences nécessaires pour répondre à ces exigences. Les solutions sont détaillées dans ce document.

Le centre Pompidou c'est :

Produit	Quantité
Sikafloor® 132 F	60 T
Sikatop® 121	20 T
Sikafloor® 156/161	3 T
Sikafloor® 263	7 T
Sikafloor® 350 N Elastic	2 T
Sikafloor® 2530 W	500 Kg
Sikafloor® 302 W	500 Kg





Solutions : Revêtements de sols

Le centre Pompidou de Metz comportait 6000 m² de sols à réaliser avec 7 systèmes différents en fonction des contraintes de chaque salle :

1/ Etanchéité des dalles supérieures des galeries (1800 m²)

A- Système d'étanchéité de plancher intermédiaire

SikaFloor® 350 N Elastic

B- Autolissant époxydique mat

Sikafloor® 263 + Sikafloor® 302 W

2/ Zones de circulation (400 m²)

Autolissant époxydique mat et résistant à la glissance

Sikafloor® 263 SL + Sikafloor® 357 + Sikagrip®

3/ Sols des bureaux et stockage divers (1450 m²)

Autolissant époxydique brillant

Sikafloor® 263 SL

4/ Locaux techniques (800 m²)

Revêtement filmogène époxydique en phase aqueuse

Sikafloor® 2530 W

5/ Studio Création (600 m²)

Autolissant époxydique mat

Sikafloor® 263 SL + Sikafloor® 302 W

Les systèmes **Sikafloor®** satisfont aux exigences des normes NF EN 13813 « Matériaux de chapes » et NF EN 1504-2 « Systèmes de protection de surface pour béton ».



Solutions : Travaux Spéciaux

1/ Ragréage des voiles des galeries

A- Côté extérieur (800 m²) Mortier hydraulique

Sikatop® 121

B- Côté intérieur (300 m²) Mortier de ragréage

Siderpan®

2/ Cuvelage des ascenseurs (150 m²)

Revêtement d'imperméabilisation

Sikatop® 145

3/ Surfaçage des locaux techniques (100 m²)

Mortier hydraulique

Sikatop® 121

4/ Revêtement sol forum (920 m²)

Revêtement minéral

Sikatop® 132 F



Les intervenants :

Maître d'ouvrage :	Communauté d'agglomération de Metz Métropole
Mandataire Maître d'ouvrage :	Ville de Metz
Partenaire du Maître d'ouvrage :	Centre Pompidou de Paris
Maîtrise d'œuvre :	Architectes Shigeru Ban Architects Europe avec Jean de Gastines et Philippe Gumuchdjan
Entreprise générale :	Demathieu et Bard
Entreprise applicatrice des systèmes Sika :	EGTS (Entreprise spécialisée en Travaux Spéciaux)

Sika France S.A.
BU Entreprises Spécialisées
Activité Travaux Spéciaux
84 Rue Edouard Vaillant
BP 104 - 93351 Le Bourget Cedex
Tél: +33 (0)1 49 92 80 67
Fax +33 (0)1 49 92 80 98
www.sika.fr



Avant toute utilisation et mise en oeuvre, veuillez toujours consulter la fiche de données techniques actuelles des produits utilisés. Nos conditions générales de vente actuelles sont applicables.



Innovation & since
Consistency | 1910
Innovation et Fidélité depuis 1910